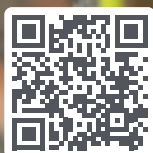


REFERENCE

REKONSTRUKCE
PLYNOVODU S NEREZOVOU
TRUBKOU A HADICÍ
GAS PROFI 2 V 1

OSTRAVA > 2020 > HEIMSTADEN CZECH



▶ PŘEHRÁT

Mrkněte na video,
jak šla práce chlapům
dobře od ruky.



REKONSTRUKCE BYTU V OSTRAVĚ A MONTÁŽ PLYNOVODU Z POTRUBÍ GAS PROFI

Švédská společnost Heimstaden je vlastníkem více než 100 000 bytů v několika evropských zemích. 43 000 nájemních bytů se nachází v Moravskoslezském kraji. Většina z těchto bytů je napojena na zemní plyn, který je používán zejména k vaření. Bezpečnost nájemníků patří mezi hlavní priority společnosti Heimstaden. Proto investuje každoročně nemalé prostředky do rekonstrukcí plynových rozvodů, pravidelných výměn plynových sporáků a hadic, včetně předepsaných pravidlených revizí.

Poté, co si v rekonstruovaném nájemním bytě v Ostravě-Porubě vyzkoušeli pilotní instalaci plynového rozvodu z nerezového vlnovce, jednoznačně se rozhodli pro změnu firemních standardů pro montáže plynových přípojek. Doposud používané měděné potrubí bude nahrazeno moderním potrubním systémem MERABELL GAS PROFI. Součástí změny je i připojení plynových sporáků pomocí hadic MERABELL GAS PROFI s bajonetovým ventilem a tepelnou pojistkou.

Hlavní důvody:

- 1. Standardizace výměny plynového rozvodu** – firemní montážní četa Heimstaden doposud používaly systém lisované mědi. U běžného postupu montážník přijel na stavbu, vyměřil rozvod a naplánoval potřebný materiál, který následně odjel nakoupit do velkoobchodu. Tenko krok nyní zcela odpadá. Montážní četa přijede na stavbu již kompletně vybavená dlouhým návinem opláštěné trubky MERABELL GAS PROFI, maticemi s těsněním, nástěnkou a příslušnou redukcí.
- 2. Rychlost instalace** – většina domovních plynovodů vedoucích od plynoměru ke spotřebiči má složitý tvar, který vyžaduje mnoho spojovacích prvků různých úhlů a přemostovacích oblouků. Všechny tyto komplikované prvky u flexibilní nerezové trubky zcela odpadají, protože potřebné vytvarování potrubí se provede rukou. Čas montáže je tak mnohem kratší, než v případě lisované mědi.
- 3. Lidské zdroje** – zjednodušení vlastní montáže umožňuje, aby instalaci provedl i méně zkušený pracovník při zachování 100% kvality odvedené práce. (pozn.: avšak po absolvování předepsaných školení)
- 4. Dostupnost nástrojů** – manuální pákový lis MERABELL je neporovnatelně levnější a snazší na obsluhu, než nástroje na lisování mědi. Ty navíc musí být pravidelně kalibrovány, což stojí další peníze a zejména čas, kdy nástroje nejsou dostupné pro práci.
- 5. Bezpečnost** – protože „nejbezpečnější spoj je žádný spoj“. Plynovod lze s nerezovou trubicí MERABELL vybudovat s minimem spojů. Tím odpadá riziko vzniku potenciální netěsnosti ve spojích. Spoj je pouze na začátku a na konci rozvodu a je vytvořen snadným zalisováním konce trubky pomocí pákového lisu. Rozvod z nerezového vlnovce je částečně pružný. Proto velmi dobře odolává vibracím i otřesům, a případnému povolení spojů.



M0117
Nerezové potrubí GAS PROFI DN15 / 3/4",
délka 30 m



M0149
Hadice GAS PROFI s ventilem a tepelnou
pojistkou, G1/2"-
bajonet, délka 150 cm



6. **Úspory v budoucnosti** – dochází k zjednodušení a zkrácení času práce revizního technika při následných cyklických kontrolách. Čichací zkouška se provede pouze na začátku a konci rozvodu. Není třeba hledat na trase rozvodu mnohdy rafinovaně utajená kolínka jako u měděného plynovodu.
7. **Záruka** – výrobcem je poskytována nadstandardní záruka 10 let na materiál MERABELL GAS PROFI.

VLASTNÍ INSTALACE

Pilotní instalaci provedla ostravská montážní firma Radius-H, s. r. o. Nově vybudovaný plynovod z nerezového vlnovce se nachází v ostravském bytě, který prošel kompletní přestavbou od podlahy až ke stropu. Projektovaný plynovod o délce 5 metrů bude tažen od plynoměru ve stoupačce na wc, přes bytové jádro až do kuchyně, kde bude ukončen plynovou hadicí pro samostojný sporák. Investor se po konzultaci s oddělením strategického nákupu rozhodl pro prémiový potrubní systém z nerezového vlnovce MERABELL GAS PROFI s žlutým ochranným opláštěním.

Na dopojení plynového spotřebiče byla zvolena plynová hadice 2 v 1 – MERABELL GAS PROFI s ventilem. Součástí hadice je bajonetový ventil, který umožňuje opakovaně odpojit sporák např. kvůli úklidu. Záruka 25 let zaručuje používání hadice minimálně po období 5ti revizních cyklů.

TECHNICKÉ PROVEDENÍ

Za pomoci on-line kalkulačky potrubí na www.merabell.cz/kalkulacka, byl vybrán návin žluté trubky MERABELL GAS PROFI s průměrem DN15 / 3/4", návin 30 m. Plynový sporák byl dopojen plynovou hadicí MERABELL GAS PROFI G1/2"–R1/2" s bajonetovým ventilem, délka 150 cm (M0149).

Vlnovcové potrubí bylo připojeno na výstupní šroubení plynoměru pomocí systémového spoje: matice G3/4" a ploché těsnění pro DN15. Potrubí v délce 5 metrů prochází bytovým jádrem, přes spiž, až do kuchyně. Je vedeno na povrchu zdiva, přes zdi je protaženo v chrániče. Potřebné tvarování potrubí bylo vytvářováno rukou. V místě budoucího plynového spotřebiče je potrubí ukončeno maticí, plochým těsněním, přechodovou redukovanou vsuvkou G3/4"–R1/2" (M0217) a nástěnkou R1/2"–G1/2", na kterou je namontován plynový bajonetový ventil z hadice GAS PROFI s ventilem G1/2"–R1/2".



M0303
Pákový magnetický lis
pro vlnité trubky DN8,
DN12, DN15, DN20,
DN25



M0305
Řezák na vlnité trubky +
náhradní řezné kolečko



„JE TO PROSTĚ JEDNODUŠŠÍ NEŽ S MĚDÍ. JEDNOZNAČNĚ SE JEDNÁ O LUXUSNĚJŠÍ A PŘI TAŽENÍ POTRUBÍ MNOHEM RYCHLEJŠÍ ŘEŠENÍ.“

PETR KOMÁR > MONTÁŽNÍ FIRMA RADIUS-H, S. R. O.

HLAVNÍ BENEFITY OPLÁŠTĚNÉ TRUBKY GAS PROFI

Trubka MERABELL GAS PROFI má nadstandardní 10 letou záruku a je opatřena robustním žlutým ochranným opláštěním z PE (polyethylen). Toto opláštění lze na koncích pro účely zalisování velmi snadno odstranit za pomoci ořezávacího nože MERABELL (M0304). Obnažené konce trubky se doporučuje po zalisování matice opět zaizolovat vulkanizační páskou (M0321).

Systém MERABELL GAS PROFI je certifikován dle normy ČSN EN 15266 (Sestavy vlnovcových ohebných trubek z korozivzdorné oceli pro rozvod plynu v budovách s pracovním tlakem do 0,5 bar). Tato EU norma umožňuje vedení trubky ve zdi bez chráničky, pod zemí a přes stavební konstrukci ve chráničce, při průchodu obvodovou zdí v ochranné trubce.



M0304
Ořezávací nůž na opláštění s hákovým ostřím

HLAVNÍ BENEFITY HADICE GAS PROFI S VENTILEM A TEPELNOU POJISTKOU

Plynová hadice MERABELL GAS PROFI je certifikována dle v Evropě již povinné normy ČSN EN 14800 (Bezpečnostní vlnovcové sestavy koncových hadic pro vnitřní zařízení používané na plynná paliva), která zaručuje maximální bezpečí. Proti mechanickému poškození je hadice na svém povrchu chráněna čirým PVC ochranným opláštěním a nerezovým opletem. Otočná koncovka na straně spotřebiče (sporáku) brání protočení hadice v závitě a případnému úniku plynu. Tepelná pojistka ventilu automaticky uzavře přívod plynu při překročení teploty 100 °C. Bajonetový ventil umožňuje velmi snadné odpojení a zapojení plynového spotřebiče uživatelem, bez nutnosti volat certifikovaného montéra – např. kvůli malování, úklidu.

Hlavním benefitem této prémiové hadice je unikátní záruka 25 let, která umožňuje její dlouhodobé používání bez nutnosti výměny po pravidelných revizích, nebo při výměnách spotřebiče. Tím se společnosti Heimstaden z dlouhodobého pohledu několikanásobně kompenzuje vyšší pořizovací cena hadice, která je oproti doposud používanému řešení (běžná plynová hadice + bezpečnostní ventil VAIT) pouze v řádu stokorun.



M0321
Samovulkanizační ochranná páska pro trubky GAS PROFI, délka 3 m

VÝTAH Z NOREM A TECHNICKÝCH PŘEDPISŮ

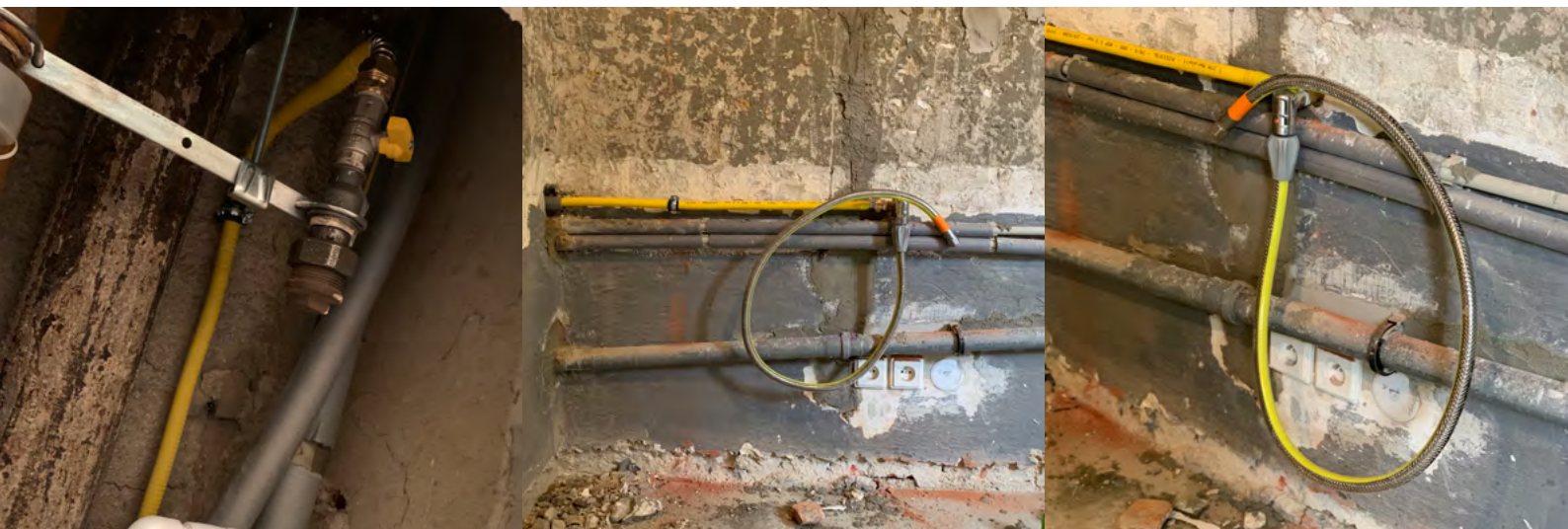
Zdroj TPG 70401:

Bod 4.3.2.1 Pro stavbu, opravy, rozšiřování domovních plynovodů se používají trubky z korozivzdorné oceli podle EN15266.

Zdroj EN 1775:

Bod 5.2.5 předepisuje, že spoje z korozivzdorných ohebných trubek mohou zhotovovat pouze osoby se zvláštním školením a odkazuje se na informativní přílohu E, kde jsou uvedeny pokyny pro spojování tohoto typu trubek. *Na certifikační školení se můžete přihlásit zde:

www.merabell.cz/odborne-skoleni.



DOPORUČENÝ POSTUP MONTÁŽE

- naměřte délku potrubí od plynoměru až ke spotřebiči
- připevněte ke zdi nástěnku v místě spotřebiče
- rozměřte si umístění objímek pro uchycení trubky na zeď
- připravte si chráničku pro průchod trubky konstrukcí zdi
- trubku v chráničce protáhněte přes zeď, přichytněte ji do objímek
- na jednom konci trubky navlečte matici na trubku, zalisujte konec trubky, nasadte těsnění a namontujte k plynoměru
- na druhém konci trubky navlečte matici na trubku, zalisujte konec trubky, nasadte těsnění a redukovanou vsuvku a napojte k nástěnce
- do nástěnky namontujte bajonetový ventil od plynové hadice

VYHODNOCENÍ PROJEKTU

Kompletní instalace nového plynovodu zvládli 2 montážníci za 1,5 hodiny: 0,25 hodiny trvala demontáž starého rozvodu a 1,25 hodiny zabrala montáž potrubního systému MERABELL GAS PROFÍ. Jednoznačně se tedy potvrdil předpoklad významné úspory času montáže, ale především odstranění nebezpečí vzniku netěsnosti ve spojích.

Po zapracování firemních montážníků Heimstaden zvládne 50 % instalací pouze 1 osoba, což přinese další úsporu. Investor stavby, společnost Heimstaden Czech s.r.o., vyhodnotila pilotní instalaci velmi kladně a montážní systém MERABELL z nerezového vlnovce doporučila pro své další projekty.

Heimstaden

Společnost Heimstaden Czech s.r.o. je největším poskytovatelem nájemního bydlení v České republice, spravujeme 43 000 nájemních bytů v Moravskoslezském a od dubna 2018 i v Olomouckém kraji. Heimstaden patří k největším hráčům na evropském trhu s residenčním bydlením a působí celkem na pěti trzích (Dánsko, Nizozemsko, Německo, Švédsko, Norsko). Od roku 1998, kdy byla založena, dokázala do svého portfolia doposud zařadit 52 300 bytů v hodnotě 259 mld. korun.



NEJSTE SI NĚČÍM JISTÍ?

Ozvěte se Honzovi, ten vám určitě poradí:
Jan Polák > +420 774 909 792 > jan.polak@merabell.cz